

# À LA DÉCHÈTERIE! je trie aussi!

## DATES DES COLLECTES PONCTUELLES 1<sup>ER</sup> SEMESTRE 2023

### FERRAILLE, PNEUS, OBJETS RECYCLERIE, AMIANTE

ATTENTION ! EN DEHORS DE CES JOURS PROGRAMMÉS, AUCUN DÉPÔT NE SERA ACCEPTÉ.

#### FERRAILLE



3 m<sup>3</sup> maximum par jour

	JANVIER	FÉVRIER	MARS	AVRIL	MAI	JUIN
<b>Nort-sur-Erdre</b>	Merc. 04					Merc. 07*
	Sam. 14	/	/	/	/	Sam. 17*
	Lun. 23					Lun. 26*
<b>Notre-Dame-des-Landes</b>	Sam. 7	Sam. 4	Sam. 4	Sam. 1	Sam. 6	Sam. 3
	Merc. 18	Merc. 15	Merc. 15	Merc. 12	Merc. 17	Sam. 10
	Sam. 28	Sam. 25	Sam. 25	Sam. 22	Sam. 27	Merc. 21
<b>Sucé-sur-Erdre</b>	Sam. 21	Sam. 18	Sam. 18	Sam. 29	Sam. 27	Sam. 24
<b>Petit-Mars</b>		Merc. 1	Merc. 1	Merc. 5	Merc. 03	
	Sam. 14	Sam. 11	Sam. 11	Sam. 15	Sam. 13	Sam. 17
		Lun. 20	Lun. 20	Lun. 24	Lun. 22	
<b>Vigneux-de-Bretagne</b>	Sam. 7	Sam. 4	Sam. 4	Sam. 8	Sam. 6	Sam. 10
	Sam. 21	Sam. 18	Sam. 18	Sam. 22	Sam. 20	Sam. 24
<b>Saint-Mars-du-Désert</b>	Sam. 28	Sam. 25	Sam. 25	Sam. 29	Sam. 20	Sam. 03
<b>Grandchamp-des-Fontaines</b>	Dépôts possibles tous les jours d'ouverture de la déchèterie					

\* Sous réserve de la réouverture du site. En cas de prolongement des travaux, cette collecte aura lieu sur la déchèterie de Petit Mars.

#### PNEUS



4 pneus maximum

**Grandchamp-des-Fontaines**

Samedi 25 mars

**Notre-Dame-des-Landes**

Samedi 24 juin

#### PNEUS ACCEPTÉS :

- Véhicules légers
- Motocyclettes

#### ATTENTION :

Les pneus doivent être sans jante, non souillés et non remplis d'eau, de terre...



**LES PNEUS REFUSÉS :** pneus d'ensilage, agraires et ceux de poids lourds / travaux publics

## OBJETS RECYCLERIE



3 m<sup>3</sup> maximum par jour

JANVIER FÉVRIER MARS AVRIL MAI JUIN

**Grandchamp-des-Fontaines**

Dépôts possibles les mercredis de 9h00 à 12h00 et 14h00 à 16h00

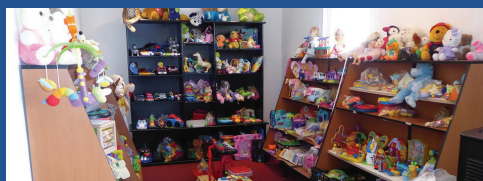
**Vigneux-de-Bretagne**

Dépôts possibles aux jours et aux horaires d'ouverture

Dépôts possibles de 9h30 à 12h et de 14h à 16h aux déchèteries et aux jours suivants :

	JANVIER	FÉVRIER	MARS	AVRIL	MAI	JUIN
<b>Nort-sur-Erdre</b>	Ven. 27	/	/	/	/	Ven. 16*
<b>Sucé-sur-Erdre</b>	Sam. 28	Sam. 25	Sam. 25	Sam. 22	Sam. 20	Sam. 17
<b>Notre-Dame-des-Landes</b>	Ven. 6	Ven. 3	Ven. 3 & ven. 31	Ven. 28	Ven. 26	Ven. 23
<b>Petit-Mars</b>	/	Ven. 24	Ven. 24	Ven. 21	Ven. 19	/

\* Sous réserve de la réouverture du site. En cas de prolongement des travaux, cette collecte aura lieu sur la déchèterie de Petit Mars.



Vous pouvez également les apporter à la **boutique solidaire de la Recyclerie à Nort-sur-Erdre**. Retrouvez les autres boutiques (Blain, Savenay...), les objets acceptés et les horaires sur : [www.recyclerienordatlantique.org](http://www.recyclerienordatlantique.org)

## AMIANTE



1 m<sup>3</sup> maximum par jour

JANVIER FÉVRIER MARS AVRIL MAI JUIN

<b>Grandchamp-des-Fontaines</b>	/	6 au 11	/	17 au 22	22 au 27	/
<b>Notre-Dame-des-Landes</b>	/	/	13 au 18	/	/	26 au 1 <sup>er</sup> juil.
<b>Nort-sur-Erdre</b>	2 au 7	/	/	/	/	/

- Avant de venir en déchèterie, l'amiante doit être **emballé ou filmé hermétiquement**
- Seuls les déchets d'amiante lié sont acceptés
- L'agent d'accueil n'est pas autorisé à manipuler les déchets d'amiante.

